

**Országos  
kompetenciamérés  
2019**



---

**FIT-jelentés**  
**Intézményi jelentés**  
6. évfolyam

**Fodros Általános Iskola**

1039 Budapest III. kerület, Fodros utca 38-40.

OM azonosító: 034832



EMBERI ERŐFORRÁSOK  
MINISZTERIUMA



OKTATÁSI  
HIVATAL



Köznevelési Mérés  
Értékelési Osztály

**FIGYELEM! Kérjük, tartsa szem előtt, hogy a 2016/2017. tanévtől a képzési formák elnevezései megváltoztak. A jelentésben a hatályos köznevelési törvényben felsorolt képzési formák megnevezései szerepelnek: a korábbi szakközépiskola szakgimnáziumként, a korábbi szakiskola szakközépiskolaként, a korábbi speciális szakiskola szakiskolaként került feltüntetésre.**

## Létszám adatok

A telephelyek kódtáblázata

|   |   |
|---|---|
| A | 001 - Fodros Általános Iskola (általános iskola)<br>(1039 Budapest, Fodros utca 38-40.) |
|---|---|

Az intézmény létszámadatai a 6. évfolyamon

| A telephely kódja | Képzési típus    | Tanulók száma |             |                   |              |             |                             |                         |
|-------------------|------------------|---------------|-------------|-------------------|--------------|-------------|-----------------------------|-------------------------|
|                   |                  | Összesen      | SNI tanulók | Mentesült tanulók | BTMN tanulók | HHH tanulók | Jelentésre jogosult tanulók | A jelentésben szereplők |
| A                 | Általános iskola | 66            | 0           | 0                 | 9            | 0           | 66                          | 58                      |
| <b>Összesen</b>   |                  | <b>66</b>     | <b>0</b>    | <b>0</b>          | <b>9</b>     | <b>0</b>    | <b>66</b>                   | <b>58</b>               |

A Tanulói háttérkérdőívre és a családháttér-indexre vonatkozó létszám adatok

| A telephely kódja | Képzési típus    | Tanulók száma         |                              |                | A telephelynek van-e CSH-indexe? |
|-------------------|------------------|-----------------------|------------------------------|----------------|----------------------------------|
|                   |                  | Jelentésre jogosultak | Tanulói kérdőívet kitöltötte | Van CSH-indexe |                                  |
| A                 | Általános iskola | 66                    | 33                           | 31             | Nincs                            |
| <b>Összesen</b>   |                  | <b>66</b>             | <b>33</b>                    | <b>31</b>      |                                  |

Az intézmény jelentésre jogosult tanulóinak előző év végi matematikajegye

| A telephely kódja | Képzés típus     | Szerepel-e a jelentésben?        | Előző év végi matematikajegy |          |          |          |           |           | Összesen  |
|-------------------|------------------|----------------------------------|------------------------------|----------|----------|----------|-----------|-----------|-----------|
|                   |                  |                                  | -                            | 1        | 2        | 3        | 4         | 5         |           |
| A                 | Általános iskola | Jelentésben szereplők            | 0                            | 0        | 1        | 8        | 19        | 30        | 58        |
|                   |                  | Jelentésben nem szereplők        | 0                            | 0        | 0        | 2        | 1         | 5         | 8         |
| <b>Összesen</b>   |                  | <b>Jelentésben szereplők</b>     | <b>0</b>                     | <b>0</b> | <b>1</b> | <b>8</b> | <b>19</b> | <b>30</b> | <b>58</b> |
|                   |                  | <b>Jelentésben nem szereplők</b> | <b>0</b>                     | <b>0</b> | <b>0</b> | <b>2</b> | <b>1</b>  | <b>5</b>  | <b>8</b>  |

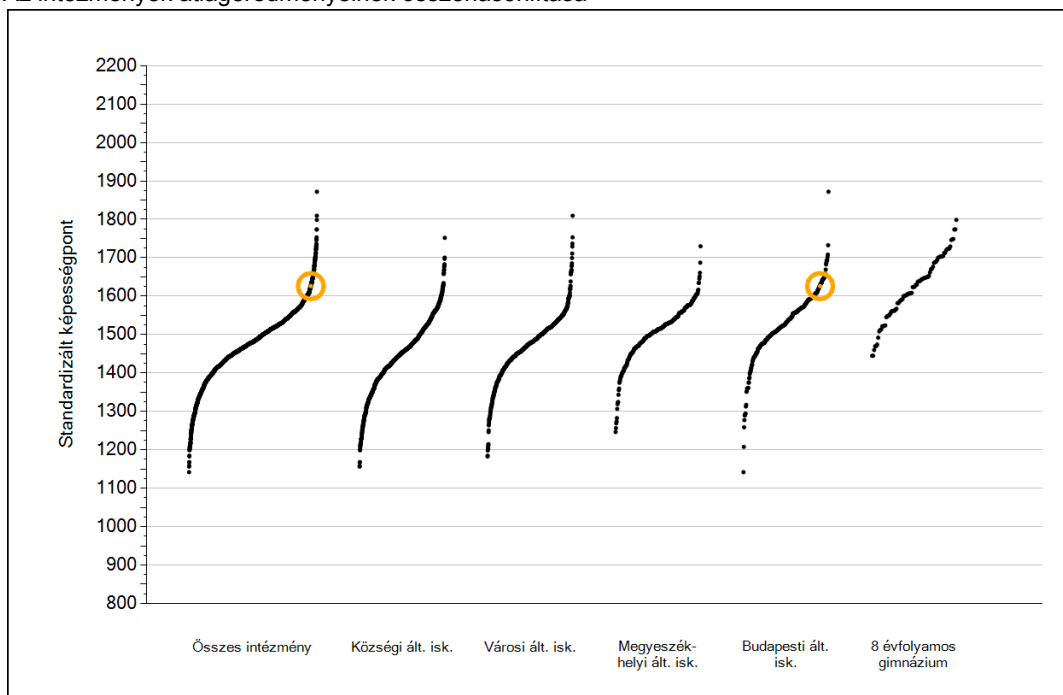


**Matematika**

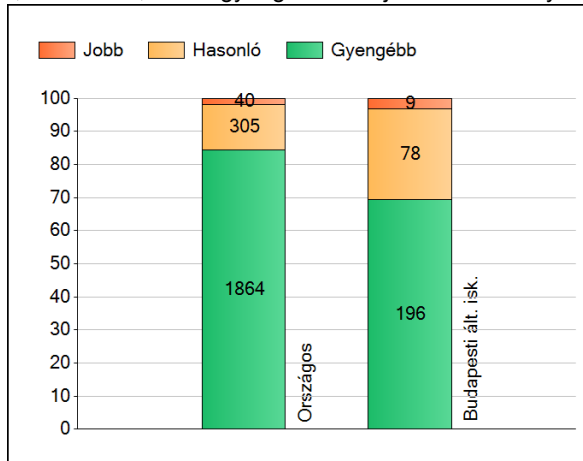
1a

## Átlageredmények

Az intézmények átlageredményeinek összehasonlítása



A szignifikánsan jobban, hasonlóan, illetve gyengébben teljesítő intézmények száma és aránya (%)



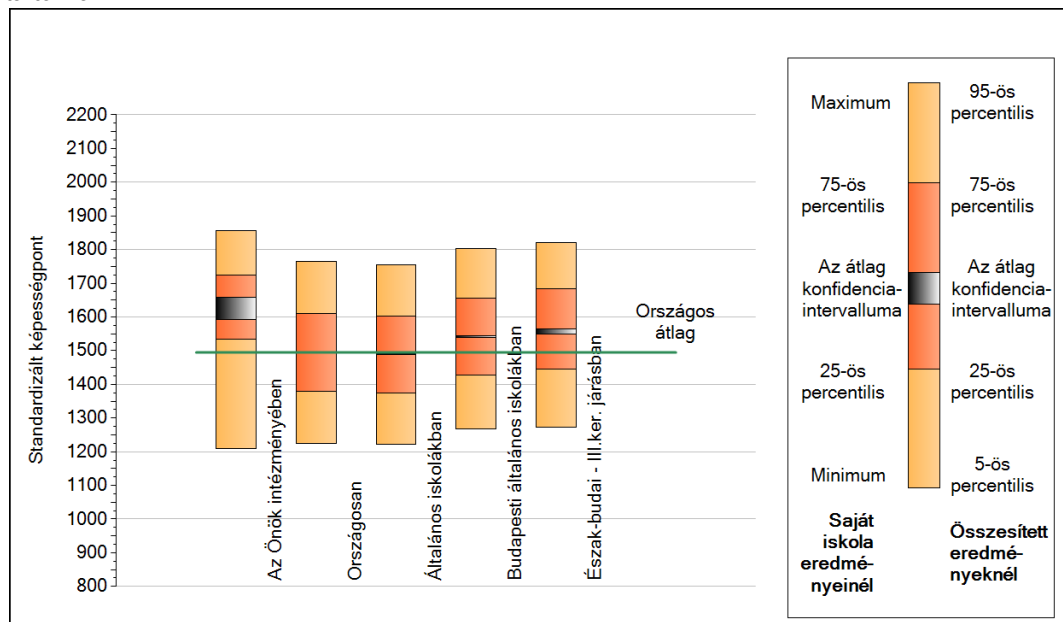
A tanulók átlageredménye és az átlag megbízhatósági tartománya (konfidencia-intervalluma)

|                                     |                         |
|-------------------------------------|-------------------------|
| <b>Az Önök intézményében</b>        | <b>1626 (1592;1658)</b> |
| Országosan                          | 1495 (1494;1496)        |
| Általános iskolákban                | 1489 (1488;1490)        |
| Községi általános iskolákban        | 1450 (1448;1452)        |
| Városi általános iskolákban         | 1476 (1475;1478)        |
| Megyeszékhelyi általános iskolákban | 1519 (1517;1522)        |
| Budapesti általános iskolákban      | 1541 (1539;1543)        |
| 8 évfolyamos gimnáziumokban         | 1633 (1629;1637)        |

1b

## A képességeloszlás néhány jellemzője

A tanulók képességeloszlása az Önök intézményében és azokban a részpopulációkban, amelyekbe Önök is tartoznak

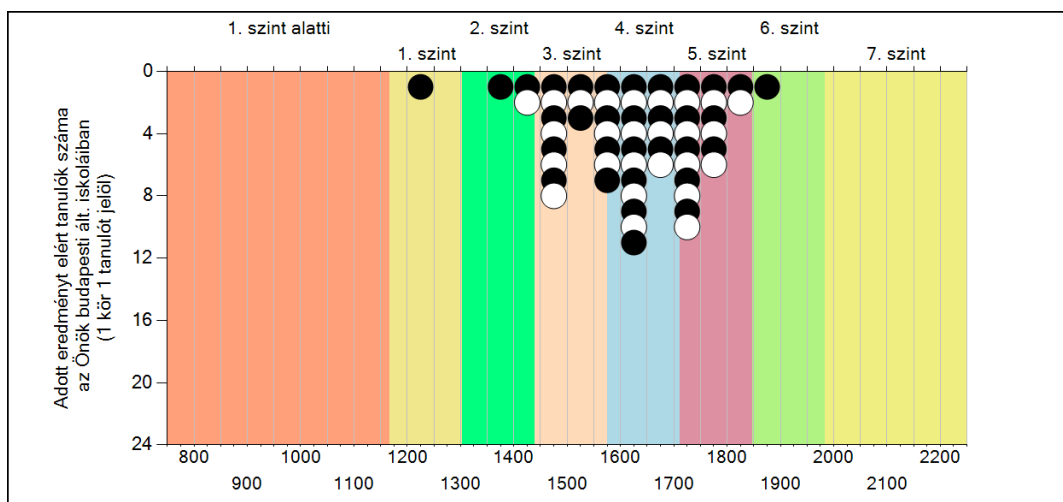
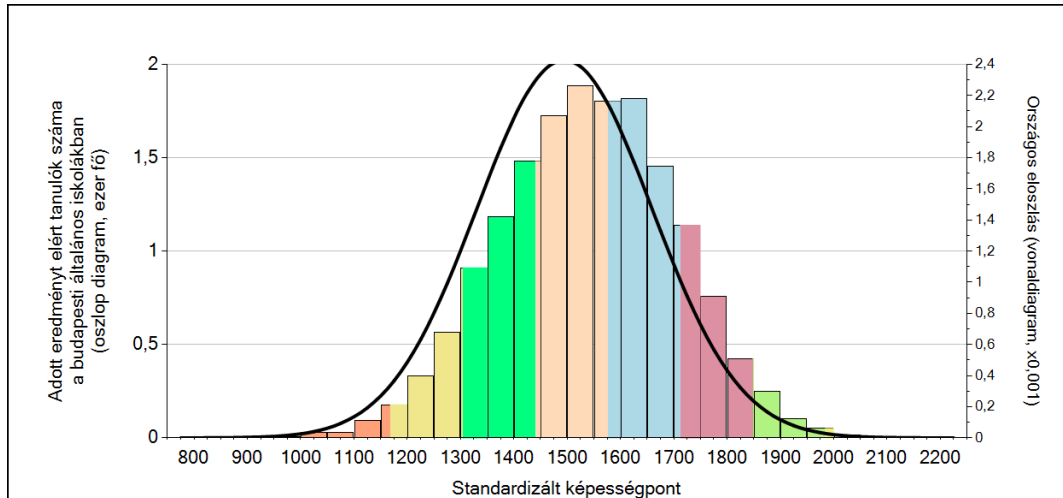


A tanulók képességeloszlása az egyes részpopulációkban

|                                 | Min. / 5-ös perc. | 25-ös perc. | Átlag       | (konf. int.)       | 75-ös perc. | Max. / 95-ös perc. |
|---------------------------------|-------------------|-------------|-------------|--------------------|-------------|--------------------|
| <b>Az Önök intézményében</b>    | <b>1209</b>       | <b>1535</b> | <b>1626</b> | <b>(1592;1658)</b> | <b>1726</b> | <b>1855</b>        |
| Országosan                      | 1224              | 1380        | 1495        | (1494;1496)        | 1609        | 1765               |
| Általános iskolákban            | 1222              | 1375        | 1489        | (1488;1490)        | 1602        | 1755               |
| Budapesti általános iskolákban  | 1269              | 1428        | 1541        | (1539;1543)        | 1657        | 1803               |
| Észak-budai - III.ker. járásban | 1272              | 1446        | 1558        | (1549;1565)        | 1684        | 1822               |

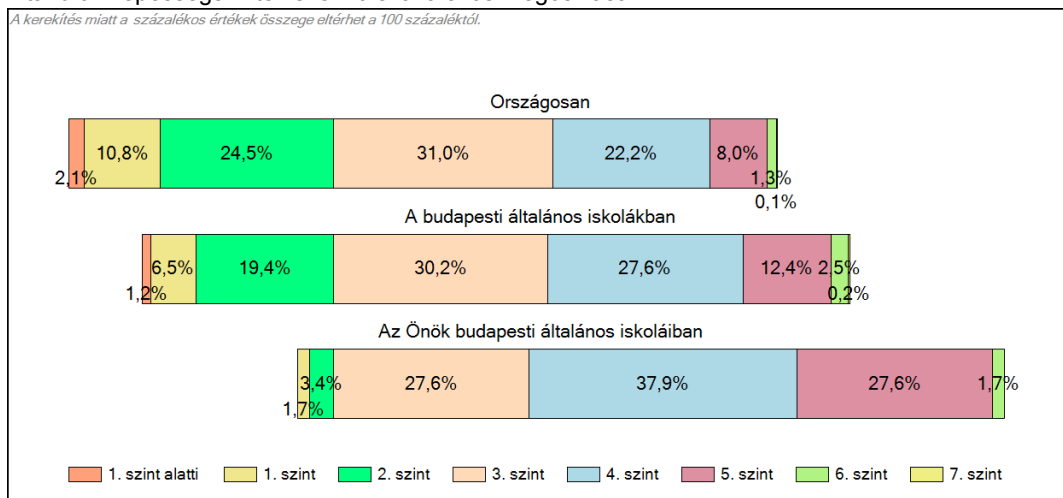
## 1c Képességeloszlás

Az országos eloszlás, valamint a tanulók eredményei a budapesti általános iskolákban és az Önök budapesti általános iskoláiban



### A tanulók képességszintek szerinti százalékos megoszlása

A keretítés miatt a százalékos értékek összege eltérhet a 100 százaléktól.



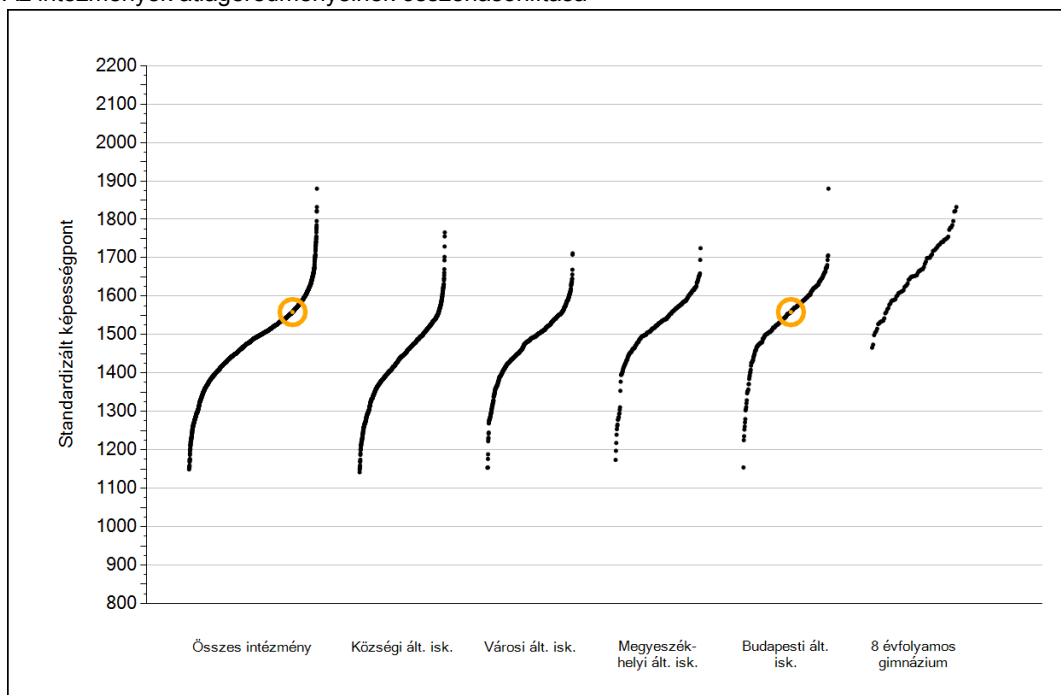


**Szövegértés**

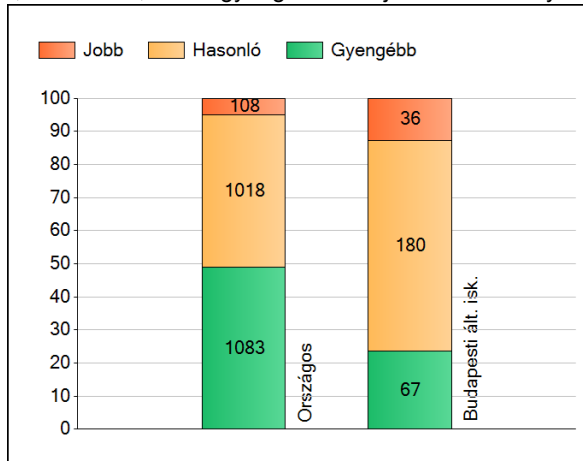
1a

## Átlageredmények

Az intézmények átlageredményeinek összehasonlítása



A szignifikánsan jobban, hasonlóan, illetve gyengébben teljesítő intézmények száma és aránya (%)



A tanulók átlageredménye és az átlag megbízhatósági tartománya (konfidencia-intervalluma)

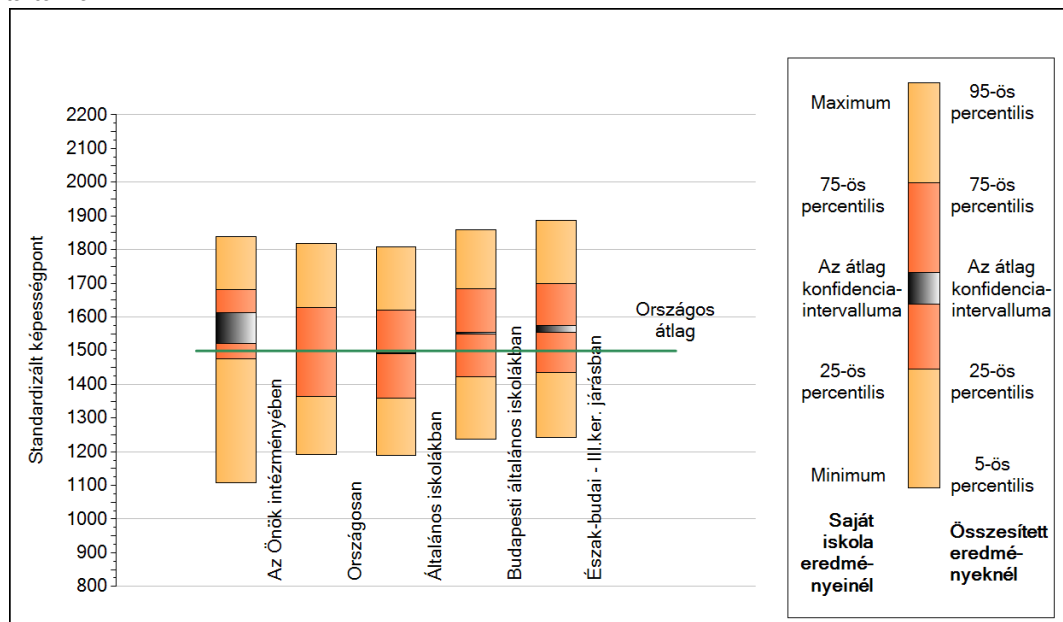
|                                     |                         |
|-------------------------------------|-------------------------|
| <b>Az Önök intézményében</b>        | <b>1559 (1522;1612)</b> |
| Országosan                          | 1499 (1498;1500)        |
| Általános iskolákban                | 1492 (1491;1493)        |
| Községi általános iskolákban        | 1439 (1437;1442)        |
| Városi általános iskolákban         | 1481 (1480;1483)        |
| Megyeszékhelyi általános iskolákban | 1532 (1529;1534)        |
| Budapesti általános iskolákban      | 1553 (1549;1555)        |
| 8 évfolyamos gimnáziumokban         | 1665 (1661;1669)        |



1b

## A képességeloszlás néhány jellemzője

A tanulók képességeloszlása az Önök intézményében és azokban a részpopulációkban, amelyekbe Önök is tartoznak



A tanulók képességeloszlása az egyes részpopulációkban

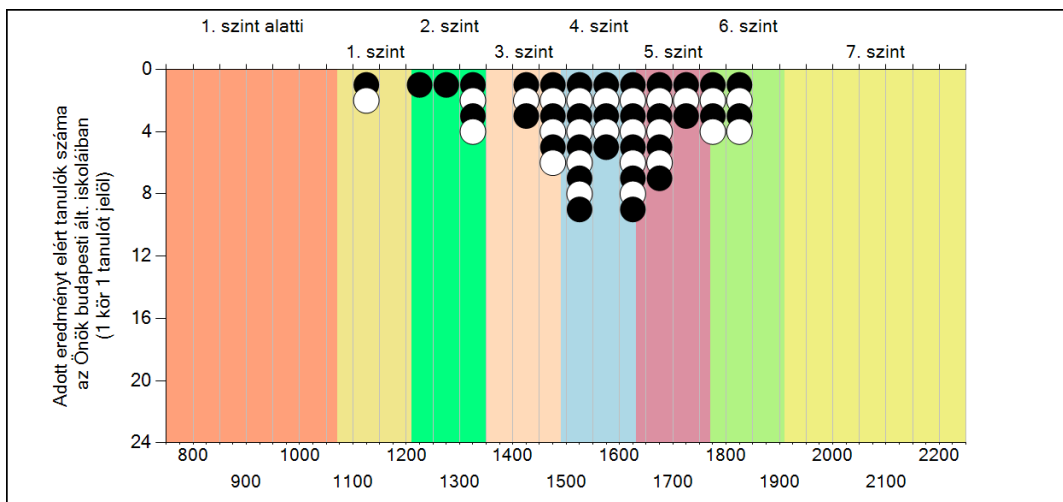
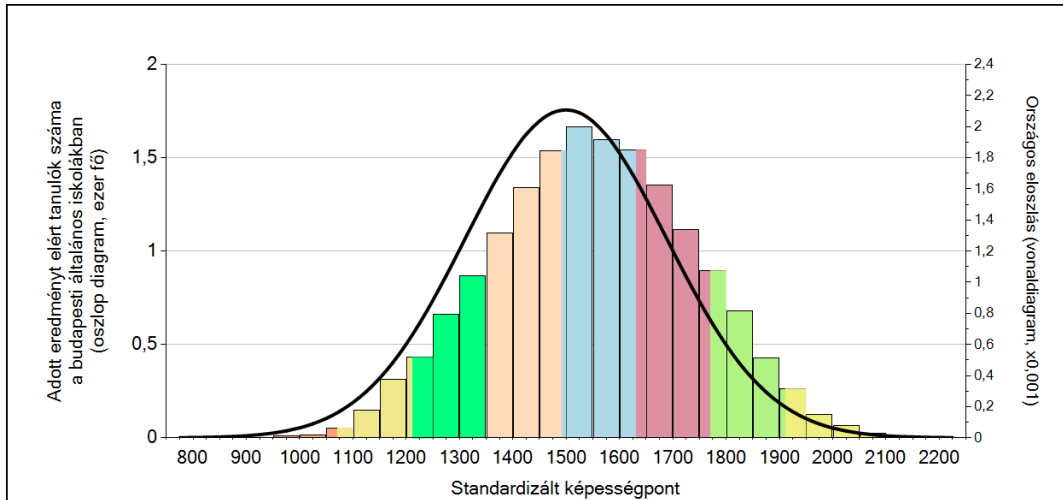
|                                 | Min. / 5-ös perc. | 25-ös perc. | Átlag       | (konf. int.)       | 75-ös perc. | Max. / 95-ös perc. |
|---------------------------------|-------------------|-------------|-------------|--------------------|-------------|--------------------|
| <b>Az Önök intézményében</b>    | <b>1107</b>       | <b>1475</b> | <b>1559</b> | <b>(1522;1612)</b> | <b>1681</b> | <b>1839</b>        |
| Országosan                      | 1193              | 1365        | 1499        | (1498;1500)        | 1629        | 1818               |
| Általános iskolákban            | 1190              | 1360        | 1492        | (1491;1493)        | 1620        | 1807               |
| Budapesti általános iskolákban  | 1238              | 1422        | 1553        | (1549;1555)        | 1685        | 1860               |
| Észak-budai - III.ker. járásban | 1243              | 1436        | 1566        | (1556;1575)        | 1699        | 1887               |

Szövegtetés

1c

### Képességeloszlás

Az országos eloszlás, valamint a tanulók eredményei a budapesti általános iskolákban és az Önök budapesti általános iskoláiban



A tanulók képességszintek szerinti százalékos megoszlása

